

Monitor Dell UltraSharp 52 s rozbočovačem Thunderbolt

U5226KW / U5226KW WOST

Pokyny k demontáži

Poznámky, upozornění a varování

- ① **POZNÁMKA:** POZNÁMKA označuje důležité informace, které vám pomohou výrobek lépe využít.
- △ **UPOZORNĚNÍ:** UPOZORNĚNÍ označuje buď potenciální poškození hardwaru, nebo ztrátu dat a informuje, jak se problému vyhnout.
- △ **VAROVÁNÍ:** VAROVÁNÍ označuje potenciální riziko poškození majetku, osobního zranění nebo smrti.

Obsah

Bezpečnostní pokyny	4
Před prací uvnitř monitoru	5
Po práci uvnitř vašeho monitoru	5
Rozebrání a opětovné sestavení	6
Doporučené nástroje	6
Seznam šroubů	6
Stojan	7
Demontáž stojanu	7
Instalace stojanu	8
Zadní kryt	9
Demontáž zadního krytu	9
Instalace zadního krytu	10
Deska klávesnice	11
Demontáž desky klávesnice	11
Instalace desky klávesnice	12
Deska ALS	13
Demontáž desky ALS	13
Instalace desky ALS	14
QAP (Rychlé porty pro příslušenství)	15
Demontáž QAP	15
Instalace QAP	16
Deska USB	17
Demontáž USB desky	17
Instalace USB desky	18
Reproduktory	19
Demontáž reproduktorů	19
Instalace reproduktorů	20
Kryt I/O	21
Demontáž krytu I/O	21
Instalace krytu I/O	22
Hlavní šasi	23
Demontáž hlavního šasi	23
Instalace hlavního šasi	24
Střední rám	25
Demontáž středového rámečku	25
Instalace středového rámu	26
LED deska	27
Demontáž LED desky	27
Instalace desky LED	28
Hlavní deska	29
Demontáž hlavní desky	29
Instalace hlavní desky	30
Deska napájení	31
Demontáž napájecí desky	31
Instalace napájecí desky	32
Kontaktování společnosti Dell	33
Historie revizí	34

Bezpečnostní pokyny

Dodržením následujících bezpečnostních pokynů lze ochránit monitor před možným poškozením a zajistit bezpečnost osob. Pokud není uvedeno jinak, všechny postupy v tomto dokumentu předpokládají, že jste si přečetli bezpečnostní informace přiložené k monitoru.

POZNÁMKA: Než budete monitor používat, přečtěte si bezpečnostní informace, které jsou přiloženy k monitoru a vytištěny na výrobku. Dokumentaci uschovejte na bezpečném místě pro budoucí použití.

VAROVÁNÍ: Použití ovládacích prvků, změn nastavení nebo postupů jiným způsobem, než jak je určeno v této dokumentaci, může způsobit úraz elektrickým proudem nebo mechanickými vlivy.

UPOZORNĚNÍ: Dlouhodobý poslech zvuku při vysoké hlasitosti přes sluchátka (u monitorů, které tuto funkci podporují) může způsobit poškození sluchu.

- Položte monitor na pevný povrch a manipulujte s ním opatrně.
 - Obrazovka je křehká a v případě pádu nebo zmáčknutí ostrým předmětem se může poškodit.
 - Ujistěte se, že elektrické parametry monitoru odpovídají střídavé elektřině dostupné ve vašem místě.
 - Udržujte monitor při pokojové teplotě. Příliš chladné nebo teplé prostředí může mít nepříznivý vliv na tekuté krystaly v displeji.
 - Připojte napájecí kabel monitoru do zásuvky ve zdi, která je blízko a přístupná.
- Nepokládejte ani nepoužívejte monitor na mokrý povrch ani v blízkosti vody.
- Nevystavujte monitor silným vibracím ani nárazům. Například neumísťujte monitor do zavazadlového prostoru auta.
- Odpojte monitor, když ho nebudete delší dobu používat.
- Nepokoušejte se sejmout žádný kryt ani se nedotýkejte vnitřních částí monitoru, aby nedošlo k úrazu elektrickým proudem.
- Pozorně si přečtěte tyto pokyny. Uschovejte tento dokument pro budoucí reference. Dbejte na všechna varování a pokyny, které jsou uvedeny na výrobku.
- Některé monitory lze připevnit na stěnu pomocí držáku VESA, který se prodává zvlášť. Dodržte správné parametry VESA uvedené v části o montáži na stěnu v Uživatelské příručce.

Informace o bezpečnostních pokynech najdete v dokumentu *Informace o bezpečnosti, prostředí a předpisech (SERI)*, který je přiložen k vašemu monitoru.

Před prací uvnitř monitoru

Postup

1. Uložte a zavřete všechny otevřené soubory a ukončete všechny spuštěné aplikace.
2. Vypněte monitor.
3. Odpojte monitor a všechna připojená zařízení od elektrických zásuvek.
4. Odpojte od monitoru všechna připojená síťová zařízení a periferní zařízení, jako je klávesnice, myš a dok.
- △ **VAROVÁNÍ:** Pro odpojení síťového kabelu nejprve odpojte kabel od monitoru a poté odpojte kabel od síťového zařízení.
5. Případně z monitoru vyjměte paměťovou kartu a optický disk.

Po práci uvnitř vašeho monitoru

△ **UPOZORNĚNÍ:** Ponechání zatoulaných nebo uvolněných šroubů uvnitř monitoru jej může vážně poškodit.

Postup

1. Vyměňte všechny šrouby a ujistěte se, že uvnitř monitoru nezůstaly žádné zapadlé šroubky.
2. Před prací na monitoru připojte všechna externí zařízení, periferní zařízení nebo kabely, které jste odpojili.
3. Znovu vložte všechny paměťové karty, disky nebo jiné součásti, které jste před prací na monitoru odstranili.
4. Připojte monitor a všechna připojená zařízení do elektrických zásuvek.
5. Zapněte monitor.

Rozebrání a opětovné sestavení

⚠ UPOZORNĚNÍ: Informace v této části jsou určeny autorizovaným servisním technikům v regionu EMEA. Společnost Dell zakazuje uživatelům rozebírat monitor a na jakékoli škody způsobené neoprávněným servisem se nebude vztahovat záruka.












Doporučené nástroje

- Křížový šroubovák Phillips č. 0
- Křížový šroubovák Phillips č. 2
- Zavírací nůž

Seznam šroubů

- ① **POZNÁMKA:** Když odstraňujete šrouby ze součástí, doporučuje se poznamenat si typ šroubu, počet šroubů a pak je umístit do úložného boxu na šrouby. Tím je zajištěno, že při výměně součástí bude obnoven správný počet šroubů a jejich správný typ.
- ① **POZNÁMKA:** Některé monitory mají magnetické povrchy. Při výměně součástí se ujistěte, že šrouby nejsou ponechány připevněné k takovým povrchům.
- ① **POZNÁMKA:** Barva šroubu se může lišit v závislosti na objednané konfiguraci.

Tabulka 1. Komponenty a popisy.

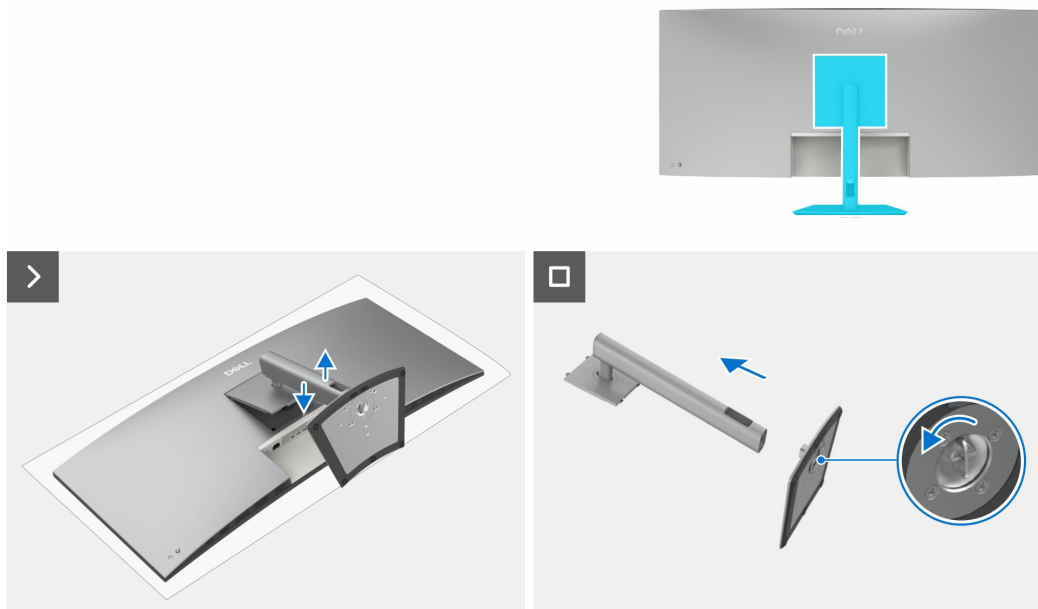
Komponenta	Typ šroubu	Množství	Obrázek šroubu
Zadní kryt	M6×12	4	
Deska klávesnice	M2×3,3	2	
QAP	M3×6	4	
Deska USB	M3×3	1	
Reproduktory	M3×8	8	
Kryt I/O	M3×5	4	
Hlavní šasi	M3×5	8	
Střední rám	M3×5	24	
Uzemňovací vodič napájecí desky	M4×8	1	
Deska napájení	M3×6	5	
Hlavní deska	M3×6	5	

Stojan

Demontáž stojanu

Předpoklady

1. Postupujte podle pokynů v části [Před prací uvnitř monitoru](#).

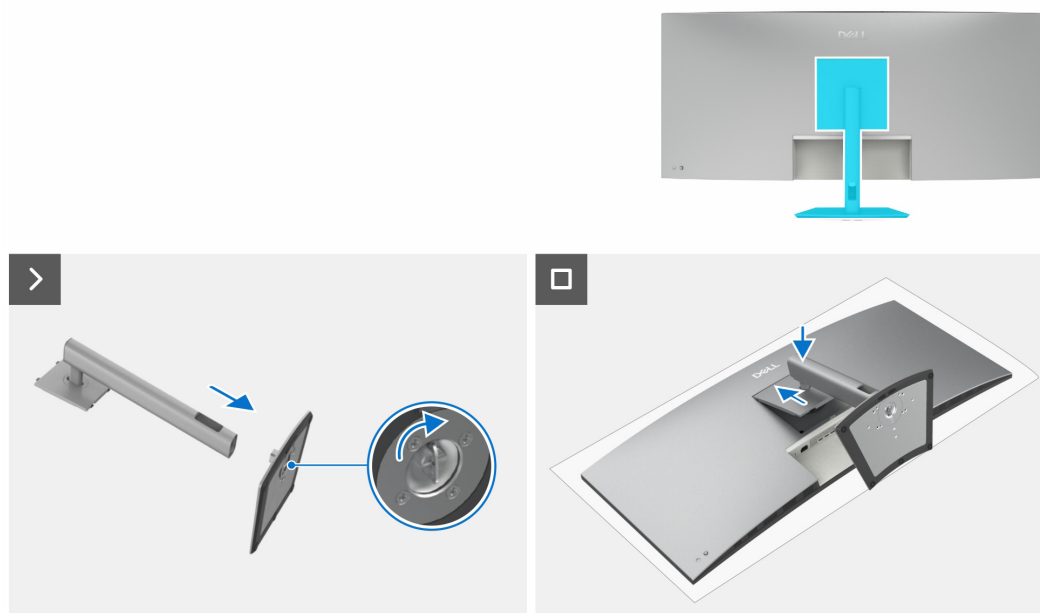


Obrázek 1. Demontáž stojanu

Postup

1. Umístěte monitor na měkkou tkaninu nebo polštář.
2. Stiskněte a podržte tlačítko pro uvolnění stojanu.
3. Zvedněte stojan nahoru a pryč od monitoru.
4. Otevřete šroubovací madlo na spodní straně podstavce stojanu a otočte jím proti směru hodinových ručiček, abyste odjistili zvedák od podstavce.
5. Vyměňte podstavec stojanu ze základny stojanu.

Instalace stojanu



Obrázek 2. Instalace stojanu

Postup

1. Zarovnejte výstupky na podstavci stojanu s otvory na zvedáku stojanu.
2. Vložte zvedák stojanu pevně na podstavec stojanu.
3. Otevřete šroubovací rukojeť na spodní straně podstavce stojanu a otočte ji ve směru hodinových ručiček, aby se šroub pevně utáhl.
4. Zaklopte šroubovací madlo.
5. Vyrovnajte držák sestavy stojanu s hlavicí monitoru.
6. Vložte držák směrem k monitoru, dokud se nezamkne na místě.

Další kroky

1. Postupujte podle pokynů v části [Po práci uvnitř vašeho monitoru](#).

Zadní kryt

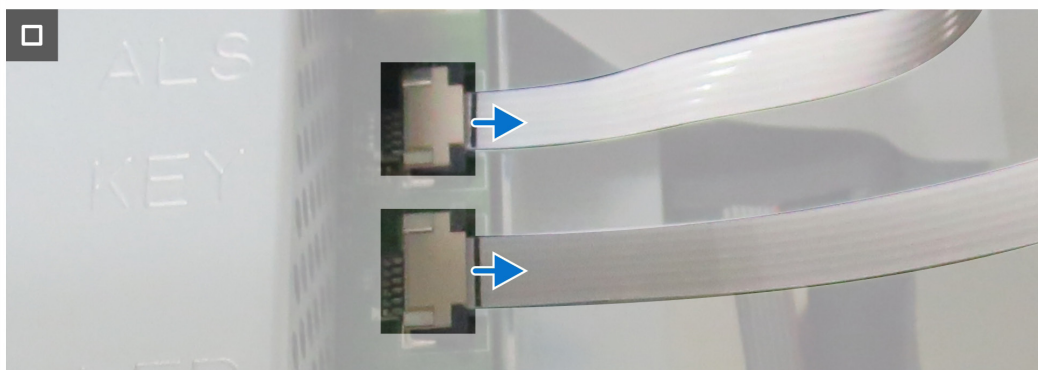
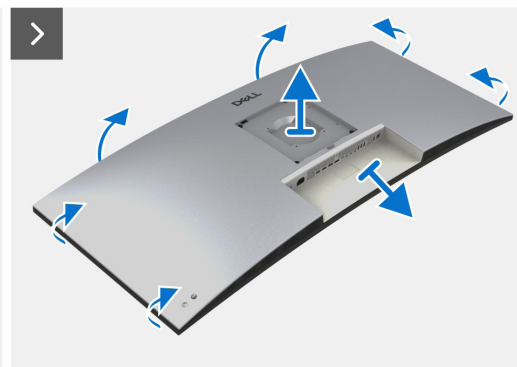
Demontáž zadního krytu

Předpoklady

1. Postupujte podle pokynů v části [Před prací uvnitř monitoru](#).
2. Odstraňte [stojanu](#).



4x
M6x12



Obrázek 3. Demontáž zadního krytu

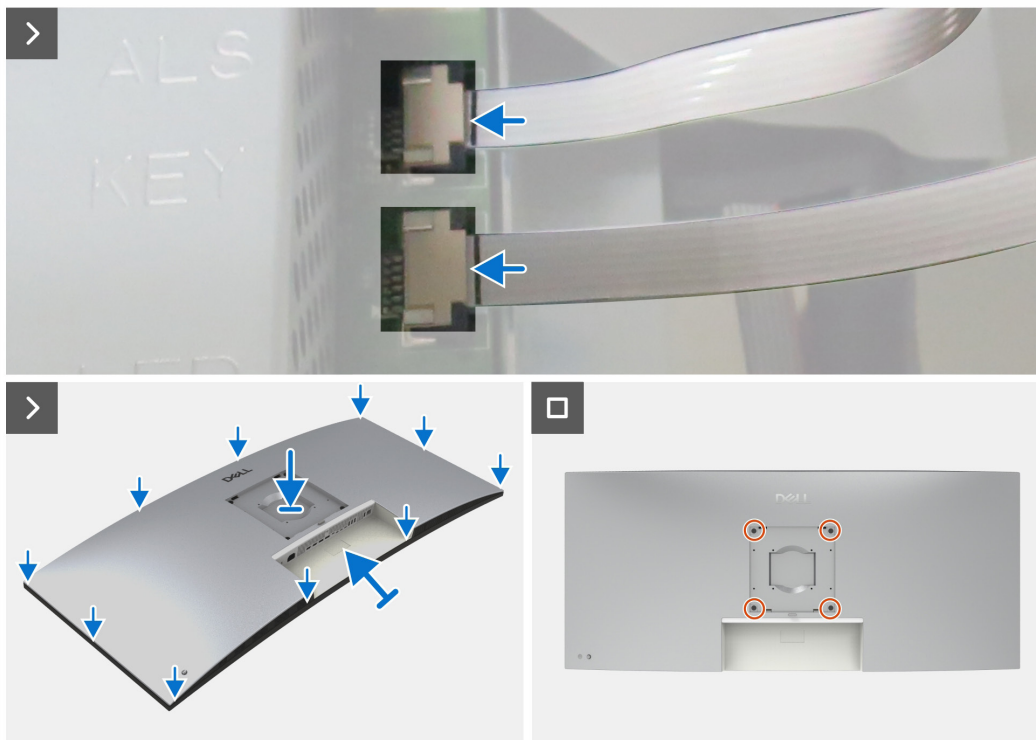
Postup

1. Sundáním čtyř šroubů (M6x12) uvolněte zadní kryt.
2. Oběma rukama opatrně odklopte zadní kryt, začněte na horní straně a poté přejděte na levou a pravou stranu.
3. Částečně nadzvedněte zadní kryt od spodního okraje.
4. Odpojte kabel klávesnice a kabel ALS od konektorů na hlavní desce.
5. Sejměte zadní kryt ze sestavy displeje.

Instalace zadního krytu



4x
M6x12



Obrázek 4. Instalace zadního krytu

Postup

1. Připojte kabel ALS a kabel klávesnice ke konektorům na hlavní desce.
2. Zarovnejte zadní kryt s hlavním šasi a poté zatlačte podél stran, aby zadní kryt pevně zapadl na místo.
3. Vyměňte čtyři šrouby (M6x12), kterými je zadní kryt připevněn k monitoru.

Další kroky

1. Instalace [stojanu](#).
2. Postupujte podle pokynů v části [Po práci uvnitř vašeho monitoru](#).

Deska klávesnice

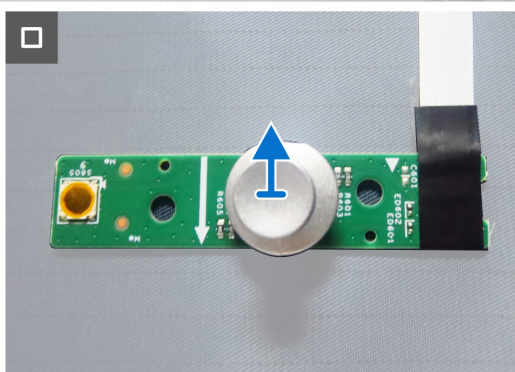
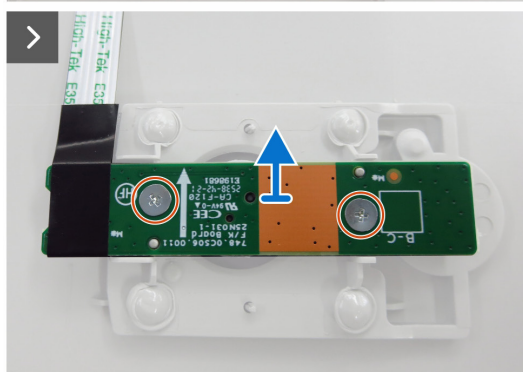
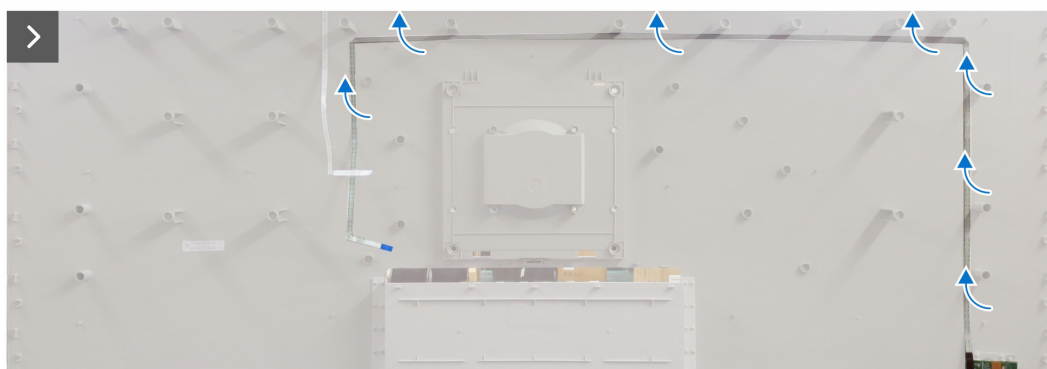
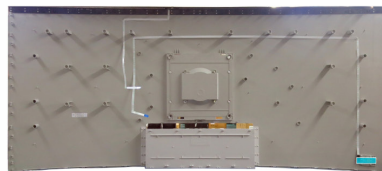
Demontáž desky klávesnice

Předpoklady

1. Postupujte podle pokynů v části [Před prací uvnitř monitoru](#).
2. Odstraňte [stojanu](#).
3. Odstraňte [zadního krytu](#).



2x
M2x3.3



Obrázek 5. Demontáž desky klávesnice

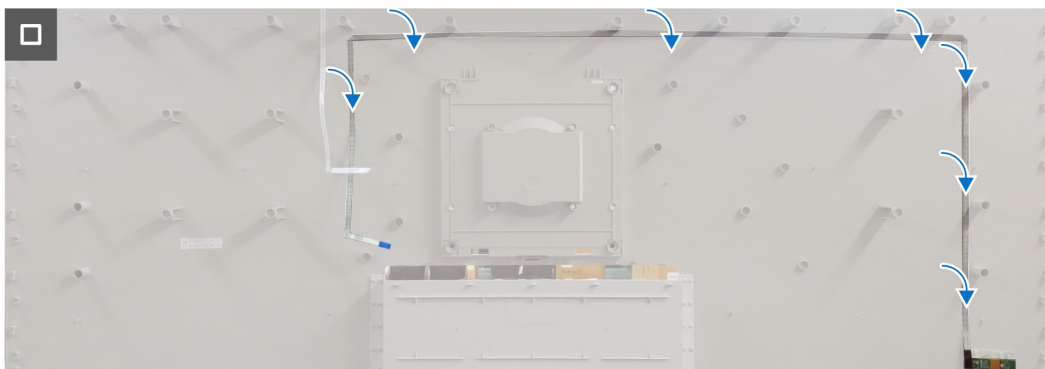
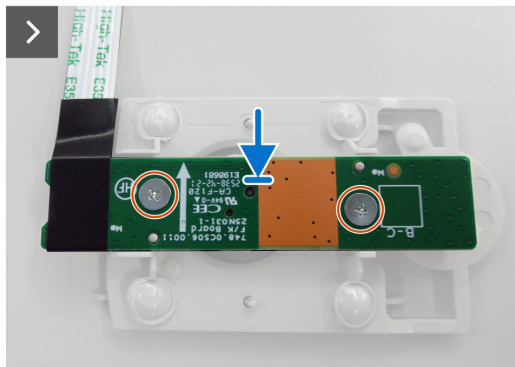
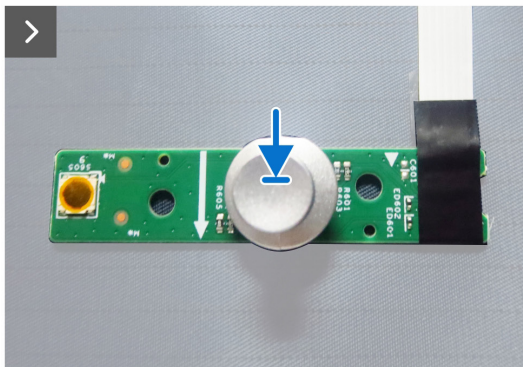
Postup

1. Odlepte oboustrannou pásku, která připevňuje kabel klávesnice k zadnímu krytu.
2. Odšroubujte dva šrouby (M2×3,3), které upevňují deska klávesnice k zadnímu krytu.
3. Vyměňte desku klávesnice z kolíků na zadním krytu.
4. Vyměňte klávesu joysticku z desky klávesnice.

Instalace desky klávesnice



2x
M2x3.3



Obrázek 6. Instalace desky klávesnice

Postup

1. Vraťte tlačítko joysticku na desku klávesnice.
2. Zarovnejte otvory na desce klávesnice s otvory pro šrouby na zadním krytu a položte ji dolů.
3. Vyměňte dva šrouby (M2×3,3), které upevňují desku klávesnice k zadnímu krytu.
4. Přilepte oboustrannou lepicí pásku, aby byl kabel klávesnice připevněn k zadnímu krytu.

Další kroky

1. Instalace [zadního krytu](#).
2. Instalace [stojanu](#).
3. Postupujte podle pokynů v části [Po práci uvnitř vašeho monitoru](#).

Deska ALS

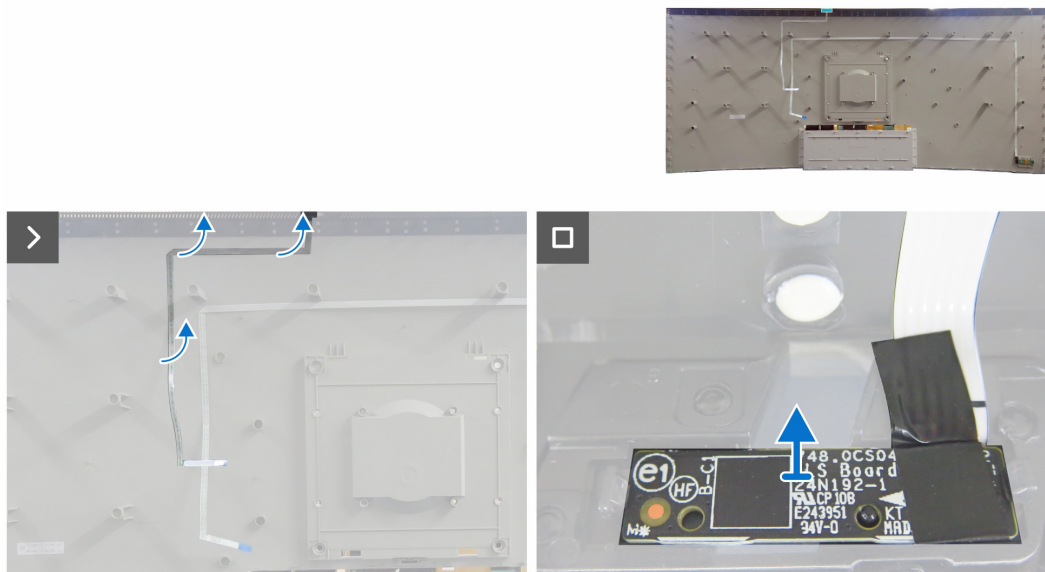
Demontáž desky ALS

Předpoklady

1. Postupujte podle pokynů v části [Před prací uvnitř monitoru](#).
2. Odstraňte [stojanu](#).
3. Odstraňte [zadního krytu](#).
4. Odstraňte [desky klávesnice](#).

Postup

1. Sloupněte oboustrannou pásku, která upevňuje kabel ALS k zadnímu krytu.
2. Sejměte desku ALS z kolíků na horní straně zadního krytu.

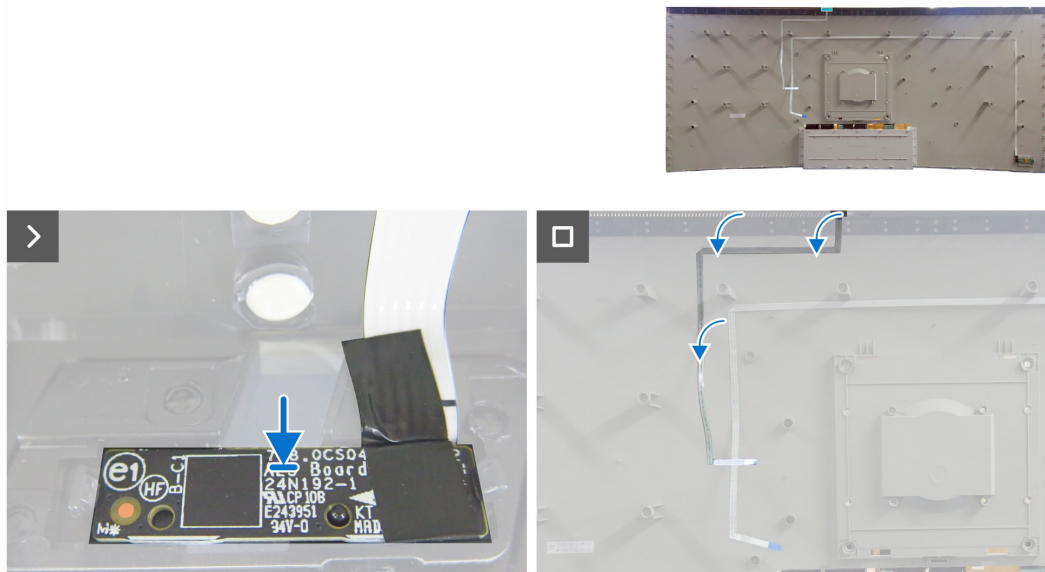


Obrázek 7. Demontáž desky ALS

Instalace desky ALS

Postup

1. Zarovnejte otvory na desce ALS s kolíky na horní straně zadního krytu a položte ji dolů.
2. Přilepte oboustrannou pásku k zajištění kabelu ALS na zadní kryt.



Obrázek 8. Instalace desky ALS

Další kroky

1. Instalace [desky klávesnice](#).
2. Instalace [zadního krytu](#).
3. Instalace [stojanu](#).
4. Postupujte podle pokynů v části [Po práci uvnitř vašeho monitoru](#).

QAP (Rychlé porty pro příslušenství)

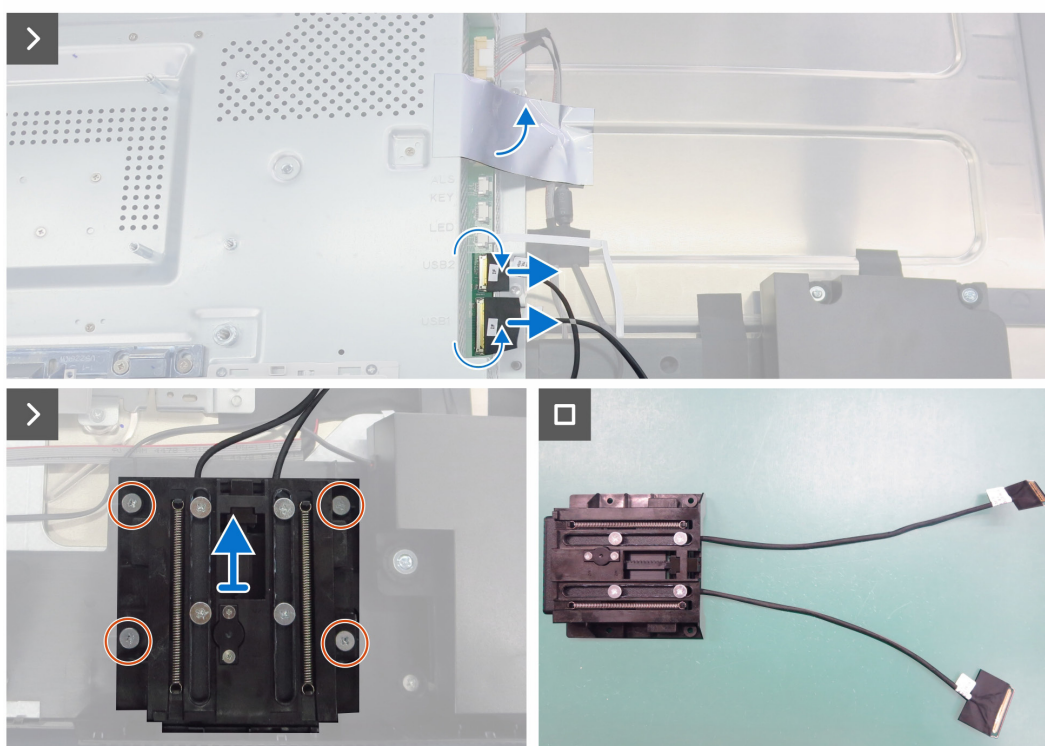
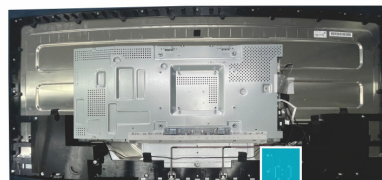
Demontáž QAP

Předpoklady

1. Postupujte podle pokynů v části [Před prací uvnitř monitoru](#).
2. Odstraňte [stojanu](#).
3. Odstraňte [zadního krytu](#).
4. Odstraňte [desku klávesnice](#).
5. Odstraňte [desku ALS](#).



4x
M3x6



Obrázek 9. Demontáž QAP

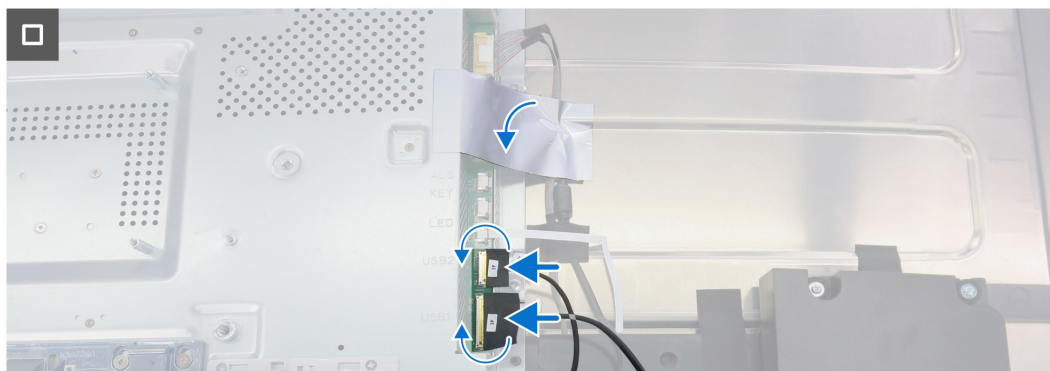
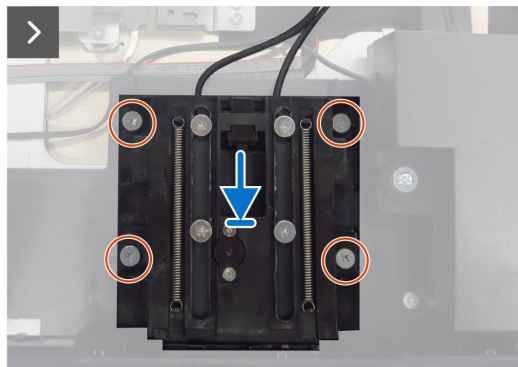
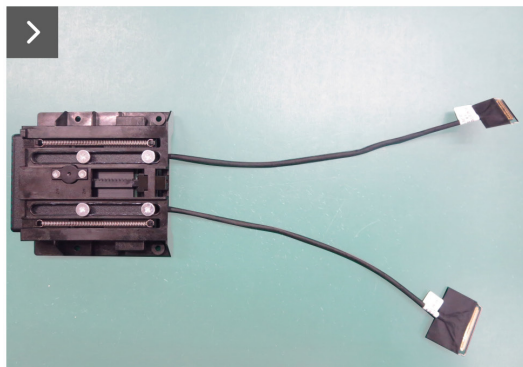
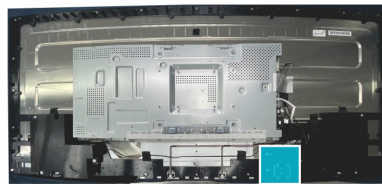
Postup

1. Sloupněte hliníkovou fólii na konektoru kabelu.
2. Zvedněte zámky a vytáhněte dva USB kabely z hlavní desky.
3. Odstraňte čtyři šrouby (M3x6), které upevňují QAP ke střednímu rámu.
4. Odstraňte QAP ze středního rámu.

Instalace QAP



4x
M3x6



Obrázek 10. Instalace QAP

Postup

1. Zarovnejte otvory pro šrouby na QAP s otvory pro šrouby ve středním rámu.
2. Vyměňte čtyři šrouby (M3×6), které upevňují QAP ke střednímu rámu.
3. Připojte dva USB kabely k hlavní desce a zavřete zámky.
4. Přilepte hliníkovou fólii na konektor.

Další kroky

1. Instalace [desku ALS](#).
2. Instalace [desky klávesnice](#).
3. Instalace [zadního krytu](#).
4. Instalace [stojanu](#).
5. Postupujte podle pokynů v části [Po práci uvnitř vašeho monitoru](#).

Deska USB

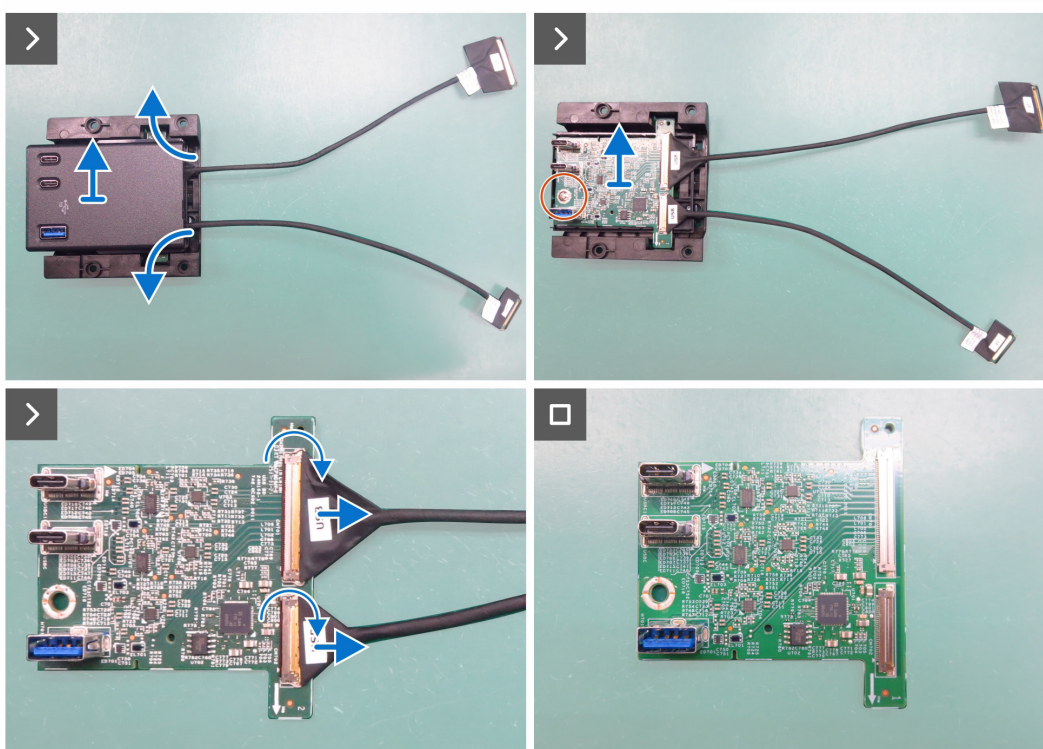
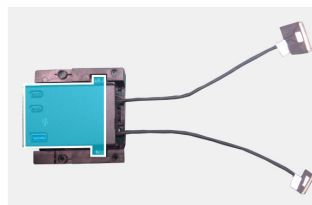
Demontáž USB desky

Předpoklady

1. Postupujte podle pokynů v části [Před prací uvnitř monitoru](#).
2. Odstraňte [stojanu](#).
3. Odstraňte [zadního krytu](#).
4. Odstraňte [desky klávesnice](#).
5. Odstraňte [desku ALS](#).
6. Odstraňte [QAP](#).



1x
M3x3



Obrázek 11. Demontáž USB desky

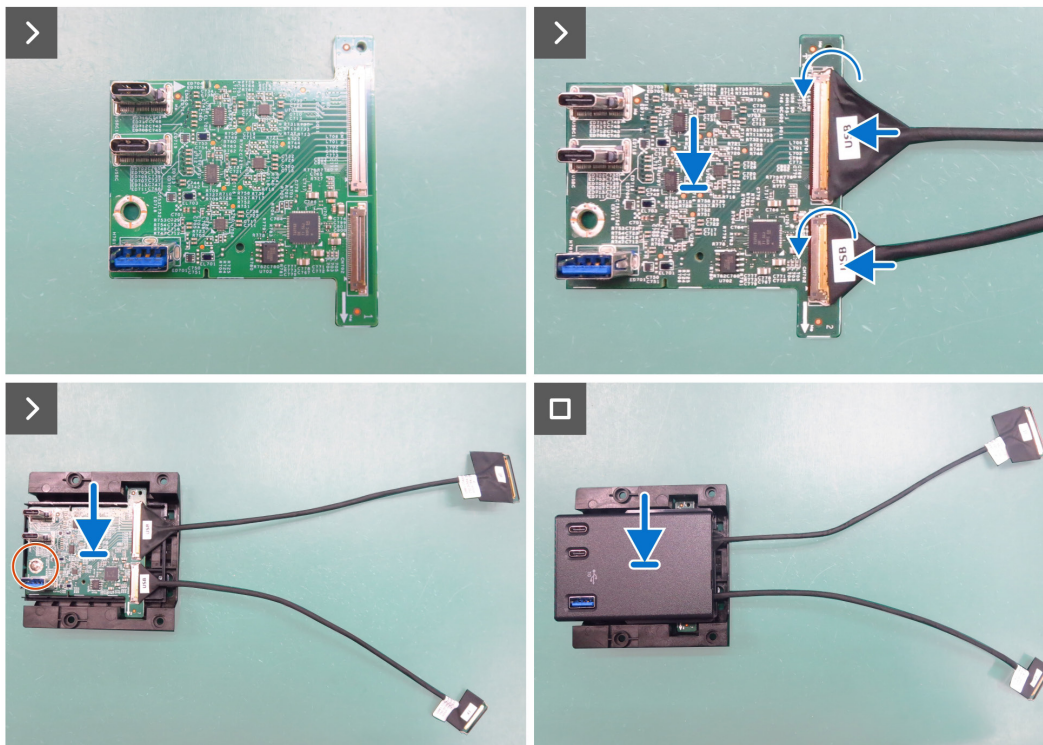
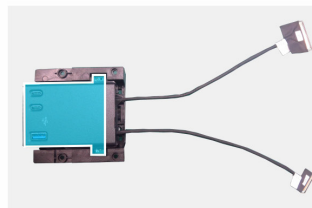
Postup

1. Vypáčte horní kryt QAP a demontujte jej.
2. Vyjměte šroub (M3x3), který upevňuje desku USB k zadnímu krytu QAP.
3. Odstraňte desku USB ze spodního krytu QAP.
4. Zvedněte západky a vytáhněte z desky USB dva USB kabely.

Instalace USB desky



1x
M3x3



Obrázek 12. Instalace USB desky

Postup

1. Připojte dva USB kabely k desce USB a zajistěte ji.
2. Nasadte zpět desku USB za spodního krytu QAP.
3. Nasadte zpět šroub (M3x3), který upevňuje desku USB k zadnímu krytu QAP.
4. Nasadte zpět horní kryt QAP.

Další kroky

1. Instalace [QAP](#).
2. Instalace [desku ALS](#).
3. Instalace [desky klávesnice](#).
4. Instalace [zadního krytu](#).
5. Instalace [stojanu](#).
6. Postupujte podle pokynů v části [Po práci uvnitř vašeho monitoru](#).

Reproduktory

Demontáž reproduktorů

Předpoklady

1. Postupujte podle pokynů v části [Před prací uvnitř monitoru](#).
2. Odstraňte [stojanu](#).
3. Odstraňte [zadního krytu](#).
4. Odstraňte [desku klávesnice](#).
5. Odstraňte [desku ALS](#).
6. Odstraňte [QAP](#).
7. Odstraňte [desku USB](#).

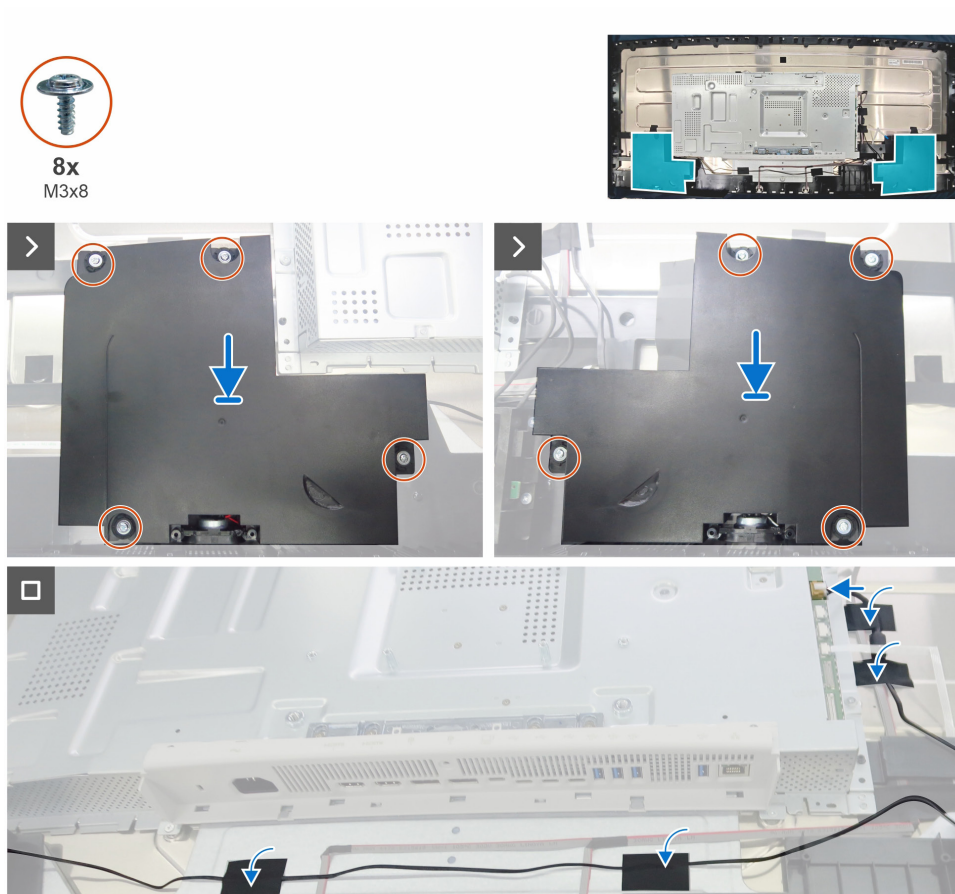


Obrázek 13. Demontáž reproduktorů

Postup

1. Odlepte pásky na kabelu reproduktorů.
2. Odpojte kabely reproduktorů od konektoru na hlavní desce.
3. Odstraňte osm šroubů (M3x8), které upevňují oba reproduktory ke střednímu rámu.
4. Vyjměte oba reproduktory z kolíků na středním rámu.

Instalace reproduktorů



Obrázek 14. Instalace reproduktorů

Postup

1. Zarovnejte otvory na obou reproduktorech s otvory pro šrouby na středním rámu a vložte je na místo.
2. Vraťte na místo čosm šroubů (M3×8), které upevní oba reproduktory ke střednímu rámu.
3. Připojte kabel reproduktorů ke konektoru na hlavní desce.
4. Přilepte pásky k upevnění kabelu reproduktorů k základně pro montáž displeje.

Další kroky

1. Instalace [desky USB](#).
2. Instalace [QAP](#).
3. Instalace [desky ALS](#).
4. Instalace [desky klávesnice](#).
5. Instalace [zadního krytu](#).
6. Instalace [stojanu](#).
7. Postupujte podle pokynů v části [Po práci uvnitř vašeho monitoru](#).

Kryt I/O

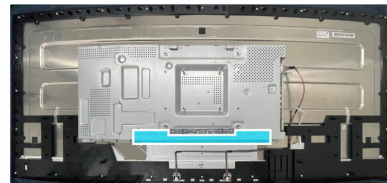
Demontáž krytu I/O

Předpoklady

1. Postupujte podle pokynů v části [Před prací uvnitř monitoru](#).
2. Odstraňte [stojanu](#).
3. Odstraňte [zadního krytu](#).
4. Odstraňte [desku klávesnice](#).
5. Odstraňte [desku ALS](#).
6. Odstraňte [QAP](#).
7. Odstraňte [desky USB](#).
8. Odstraňte [reproduktory](#).



4x
M3x5



Obrázek 15. Demontáž krytu I/O

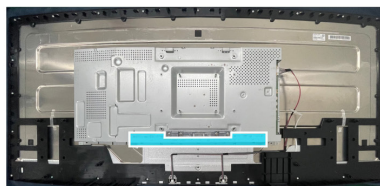
Postup

1. Demontujte čtyři šrouby (M3x5), které upevňují kryt I/O k hlavnímu šasi.
2. Zvedněte a odstraňte kryt I/O z hlavního šasi.

Instalace krytu I/O



4x
M3x5



Obrázek 16. Instalace krytu I/O

Postup

1. Umístěte kryt I/O na hlavní šasi.
2. Zarovnejte otvory pro šrouby na krytu I/O s otvory pro šrouby na hlavním šasi.
3. Nasad'te zpět čtyři šrouby (M3x5), které upevňují kryt I/O k hlavnímu šasi.

Další kroky

1. Instalace [reproduktorů](#).
2. Instalace [desky USB](#).
3. Instalace [QAP](#).
4. Instalace [desky ALS](#).
5. Instalace [desky klávesnice](#).
6. Instalace [zadního krytu](#).
7. Instalace [stojanu](#).
8. Postupujte podle pokynů v části [Po práci uvnitř vašeho monitoru](#).

Hlavní šasi

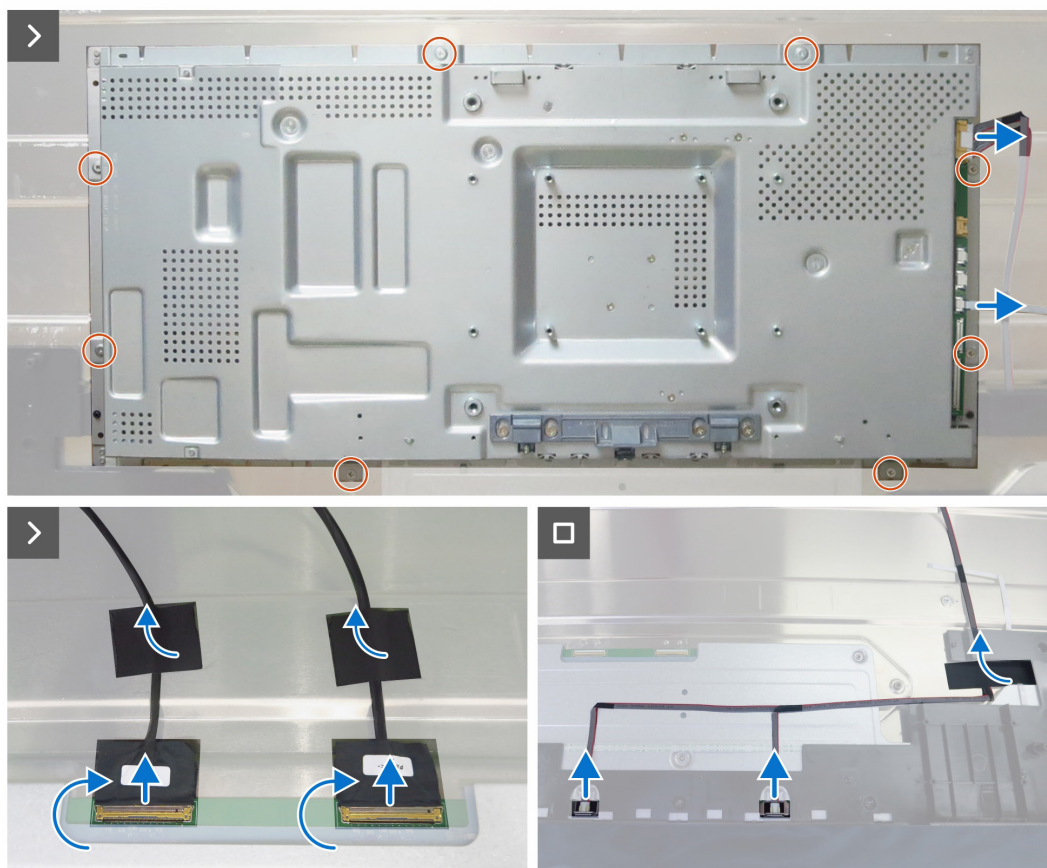
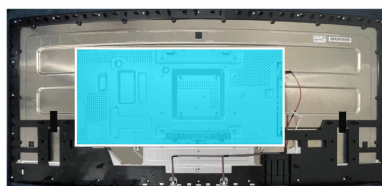
Demontáž hlavního šasi

Předpoklady

1. Postupujte podle pokynů v části [Před prací uvnitř monitoru](#).
2. Odstraňte [stojanu](#).
3. Odstraňte [zadního krytu](#).
4. Odstraňte [desku klávesnice](#).
5. Odstraňte [desku ALS](#).
6. Odstraňte [QAP](#).
7. Odstraňte [desky USB](#).
8. Odstraňte [reproduktory](#).
9. Odstraňte [krytu I/O](#).



8x
M3x5

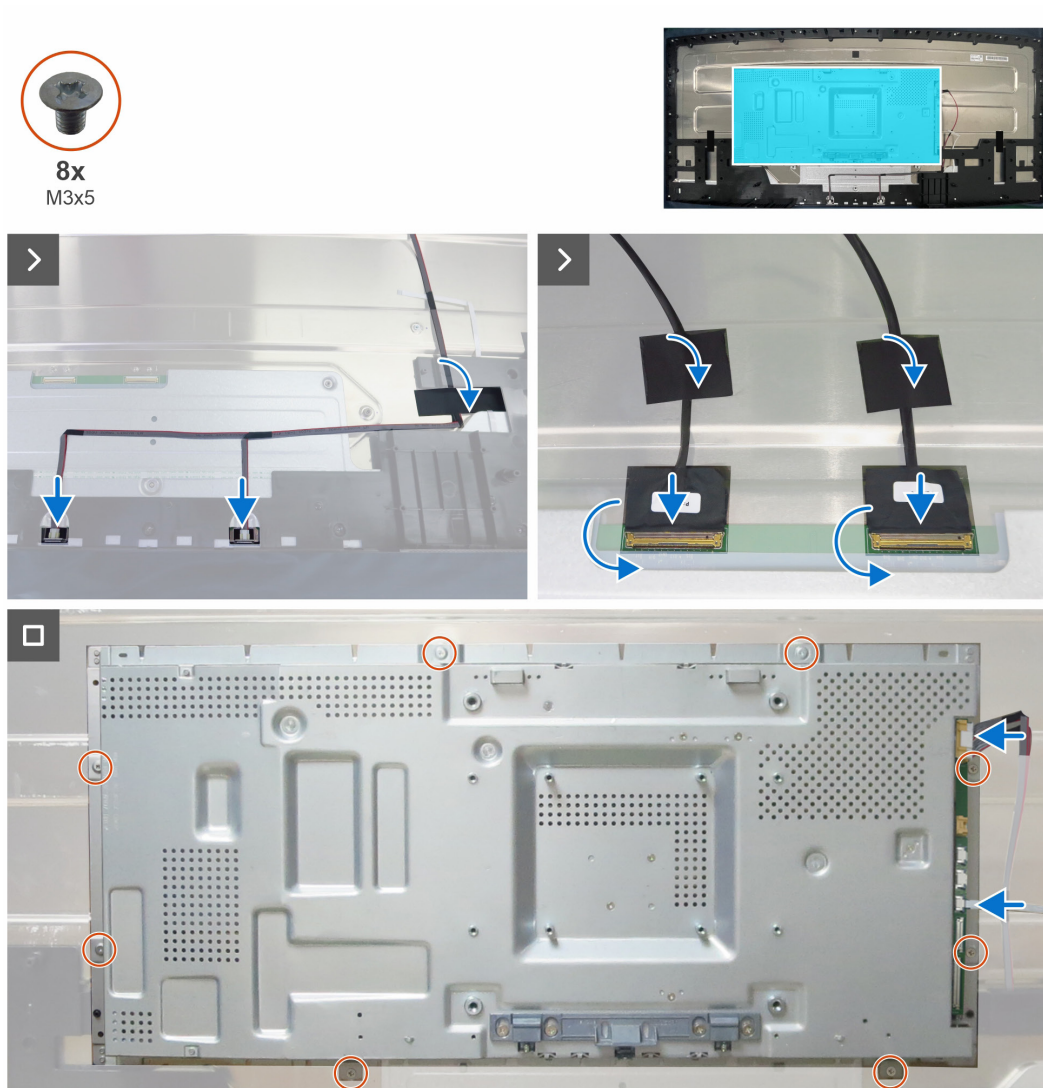


Obrázek 17. Demontáž hlavního šasi

Postup

1. Demontujte osm šroubů (M3x5), které upevňují hlavní šasi k panelu displeje.
2. Odpojte LED kabel a kabel světelné lišty od konektorů na hlavní desce.
3. Zvedněte hlavní šasi a odlepte dvě pásky na kabelech eDP.
4. Odpojte oba kabely eDP a poté oddělte hlavní šasi od panelu displeje.
5. Odpojte kabel světelné lišty od konektorů na panelu displeje.

Instalace hlavního šasi



Obrázek 18. Instalace hlavního šasi

Postup

1. Připojte kabel světelné lišty ke konektorům na panelu displeje.
2. Zarovnejte otvory na hlavním šasi se sondami středního rámu.
3. Připojte dva kabely eDP ke konektorům na panelu displeje.
4. Přilepte pásku k zajištění dvou kabelů eDP.
5. Nasadte zpět osm šroubů (M3x5) k upevnění hlavního šasi k panelu displeje.
6. Připojte LED kabel a kabel světelné lišty k hlavní desce.

Další kroky

1. Instalace [krytu I/O](#).
2. Instalace [reproduktorů](#).
3. Instalace [desky USB](#).
4. Instalace [QAP](#).
5. Instalace [desky ALS](#).
6. Instalace [desky klávesnice](#).
7. Instalace [zadního krytu](#).
8. Instalace [stojanu](#).
9. Postupujte podle pokynů v části [Po práci uvnitř vašeho monitoru](#).

Střední rám

Demontáž středového rámečku

Předpoklady

1. Postupujte podle pokynů v části [Před prací uvnitř monitoru](#).
2. Odstraňte [stojanu](#).
3. Odstraňte [zadního krytu](#).
4. Odstraňte [desky klávesnice](#).
5. Odstraňte [desku ALS](#).
6. Odstraňte [QAP](#).
7. Odstraňte [desky USB](#).
8. Odstraňte [reproduktory](#).
9. Odstraňte [krytu I/O](#).
10. Odstraňte [hlavního šasi](#).



24x
M3x5



Obrázek 19. Demontáž středového rámečku

Postup

1. Odstraňte veškerou pásku ze středního rámu.
2. Sejměte dvacet čtyři šroubů (M3x5), které upevňují střední rám k panelu.
3. Zvedněte a odstraňte střední rám z panelu displeje.

Instalace středového rámu



24x
M3x5



Obrázek 20. Instalace středového rámu

Postup

1. Zarovnejte a umístěte střední rám na panel displeje.
2. Nasadíte zpět dvacet čtyři šroubů (M3x5) pro upevnění středního rámu k panelu displeje.
3. Přilepte pásku na střední rám.

Další kroky

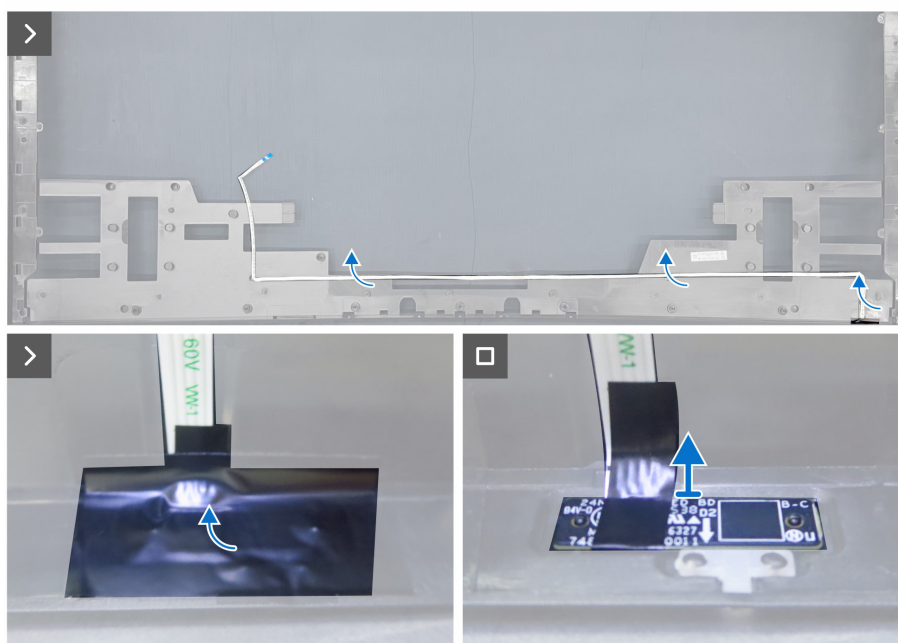
1. Instalace [hlavního šasi](#).
2. Instalace [krytu I/O](#).
3. Instalace [reproduktorů](#).
4. Instalace [desky USB](#).
5. Instalace [QAP](#).
6. Instalace [desku ALS](#).
7. Instalace [desky klávesnice](#).
8. Instalace [zadního krytu](#).
9. Instalace [stojanu](#).
10. Postupujte podle pokynů v části [Po práci uvnitř vašeho monitoru](#).

LED deska

Demontáž LED desky

Předpoklady

1. Postupujte podle pokynů v části [Před prací uvnitř monitoru](#).
2. Odstraňte [stojanu](#).
3. Odstraňte [zadního krytu](#).
4. Odstraňte [desky klávesnice](#).
5. Odstraňte [desku ALS](#).
6. Odstraňte [QAP](#).
7. Odstraňte [desky USB](#).
8. Odstraňte [reproduktory](#).
9. Odstraňte [krytu I/O](#).
10. Odstraňte [hlavního šasi](#).
11. Odstraňte [středového rámečku](#).



Obrázek 21. Demontáž LED kabelu

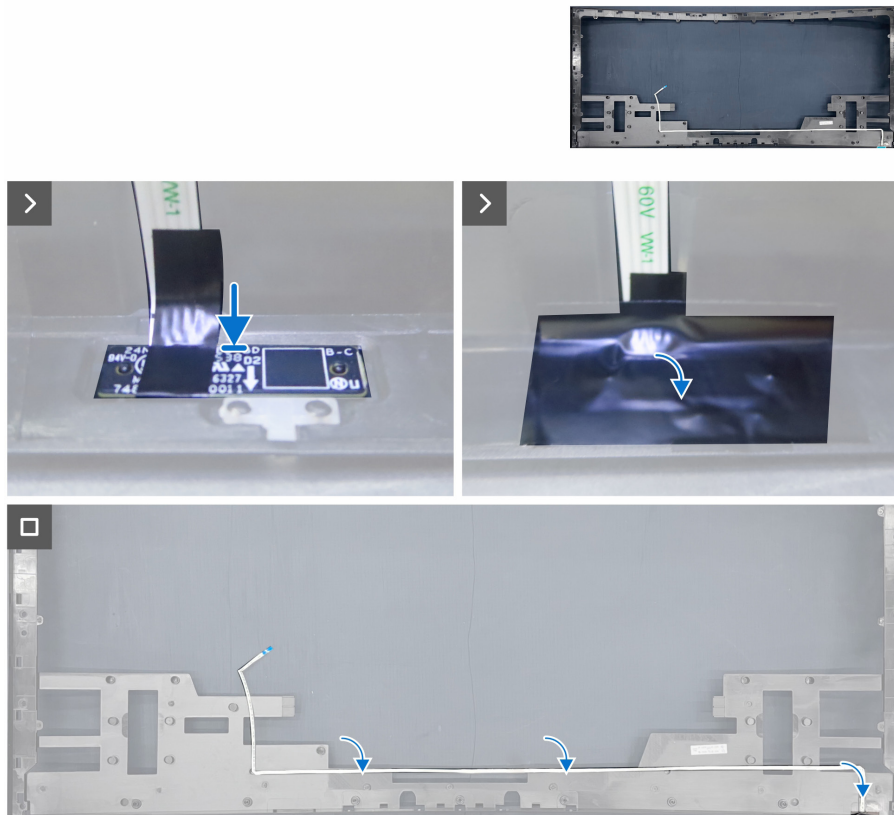
Postup

1. Sloupněte LED kabel ze středního rámu.
2. Sloupněte mylarovou pásku z LED desky.
3. Sejměte LED desku z kolíků na spodní straně středního rámu.

Instalace desky LED

Postup

1. Zarovnejte otvory LED desky s kolíky na středním rámu (spodní strana).
2. Přilepte mylarovou pásku tak, aby překryla LED desku.
3. Přilepte oboustrannou pásku, aby byl kabel LED připevněn ke střednímu rámu.



Obrázek 22. Instalace desky LED

Další kroky

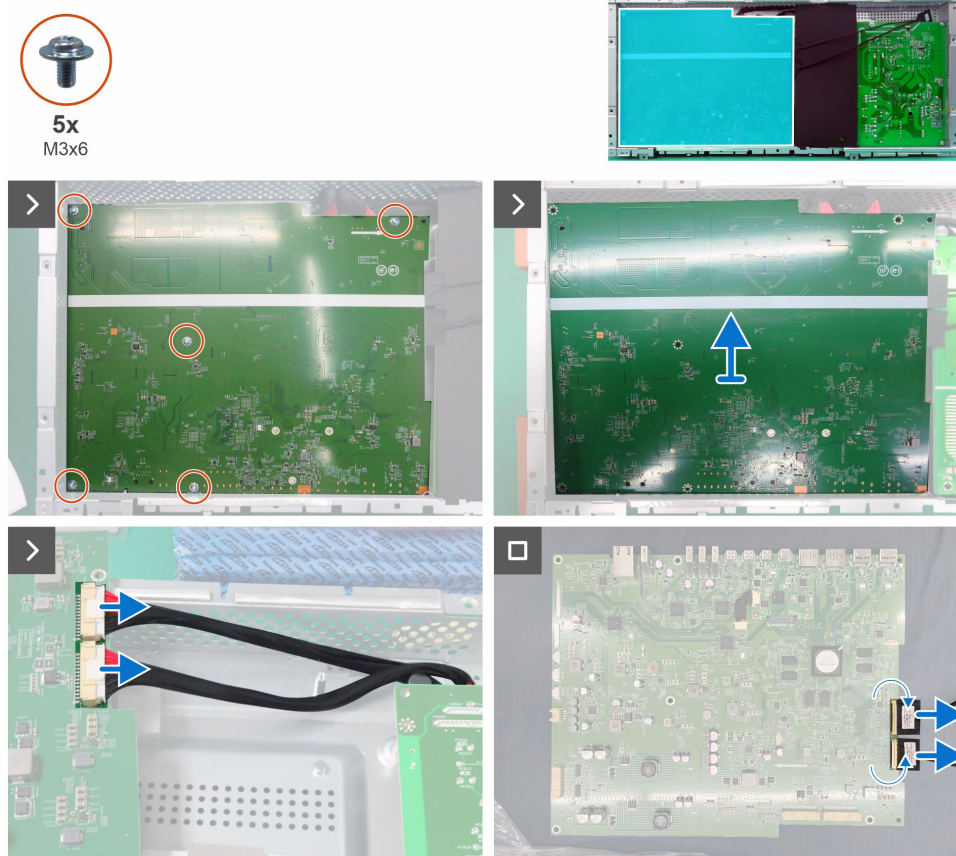
1. Instalace [středového rámu](#).
2. Instalace [hlavního šasi](#).
3. Instalace [krytu I/O](#).
4. Instalace [reproduktorů](#).
5. Instalace [desky USB](#).
6. Instalace [QAP](#).
7. Instalace [desku ALS](#).
8. Instalace [desky klávesnice](#).
9. Instalace [zadního krytu](#).
10. Instalace [stojanu](#).
11. Postupujte podle pokynů v části [Po práci uvnitř vašeho monitoru](#).

Hlavní deska

Demontáž hlavní desky

Předpoklady

1. Postupujte podle pokynů v části [Před prací uvnitř monitoru](#).
2. Odstraňte [stojanu](#).
3. Odstraňte [zadního krytu](#).
4. Odstraňte [desky klávesnice](#).
5. Odstraňte [desku ALS](#).
6. Odstraňte [QAP](#).
7. Odstraňte [desku USB](#).
8. Odstraňte [reproduktory](#).
9. Odstraňte [krytu I/O](#).
10. Odstraňte [hlavního šasi](#).
11. Odstraňte [středového rámečku](#).
12. Odstraňte [LED desku](#).

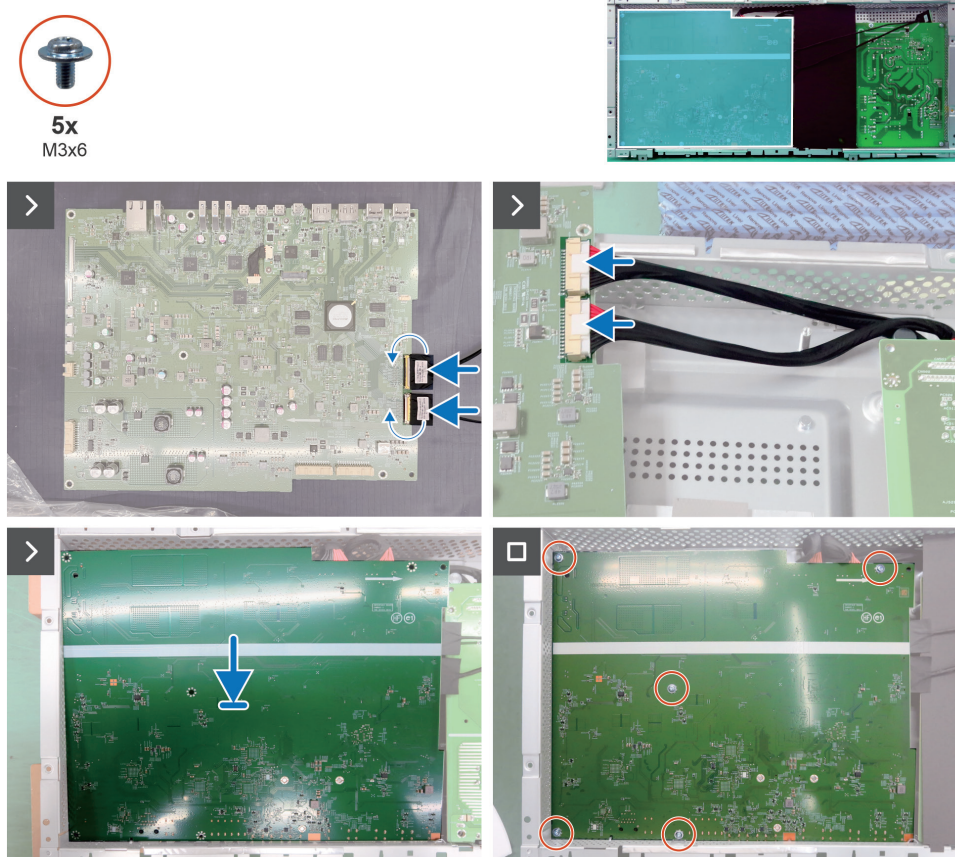


Obrázek 23. Demontáž hlavní desky

Postup

1. Sejměte pět šroubů (M3×6), které upevňují hlavní desku k hlavnímu šasi.
2. Otočte hlavní desku a odpojte napájecí kabely od konektorů na hlavní desce.
3. Odstraňte hlavní desku a odpojte dva kabely eDP od konektorů na hlavní desce.

Instalace hlavní desky



Obrázek 24. Instalace hlavní desky

Postup

1. Připojte dva kabely eDP ke konektorům na hlavní desce.
2. Připojte dva napájecí kabely k hlavní desce.
3. Otočte hlavní desku a zarovnejte otvory pro šrouby na hlavní desce s otvory pro šrouby na hlavním šasi, poté ji položte dolů.
4. Nasadte zpět pět šroubů (M3x6), aby byla hlavní deska upevněna k hlavnímu šasi.

Další kroky

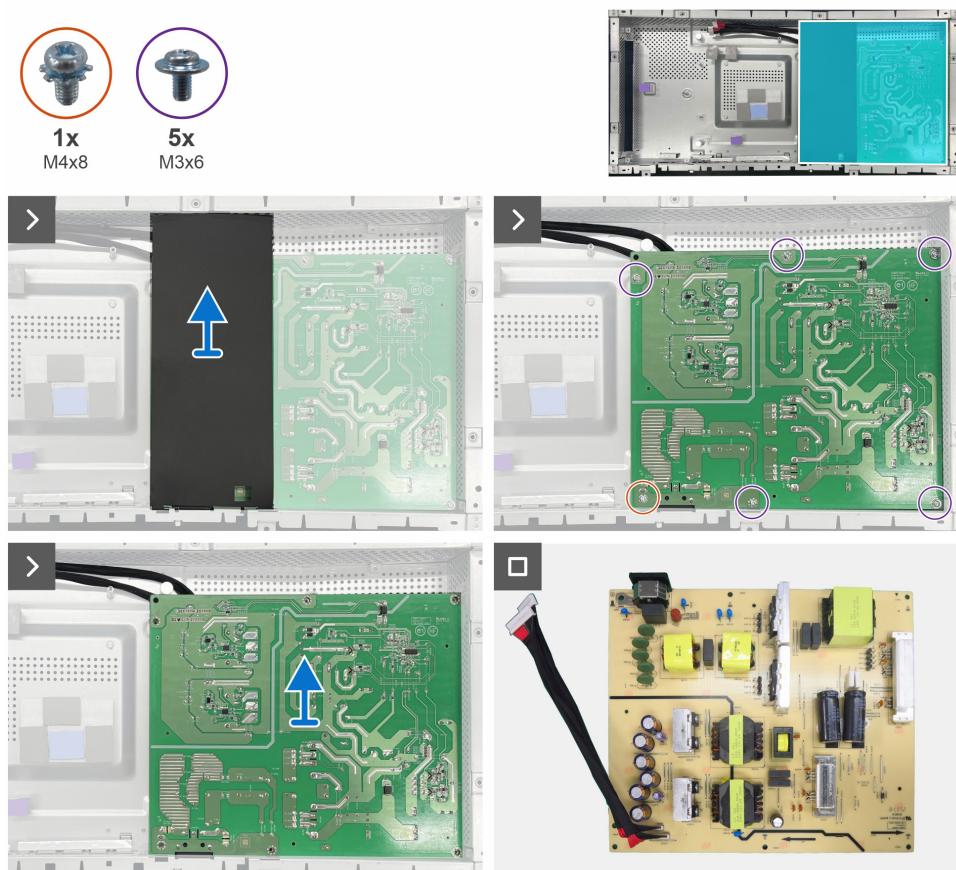
1. Instalace [LED desky](#).
2. Instalace [středového rámu](#).
3. Instalace [hlavního šasi](#).
4. Instalace [krytu I/O](#).
5. Instalace [reproduktorů](#).
6. Instalace [desky USB](#).
7. Instalace [QAP](#).
8. Instalace [desky ALS](#).
9. Instalace [desky klávesnice](#).
10. Instalace [zadního krytu](#).
11. Instalace [stojanu](#).
12. Postupujte podle pokynů v části [Po práci uvnitř vašeho monitoru](#).

Deska napájení

Demontáž napájecí desky

Předpoklady

1. Postupujte podle pokynů v části [Před prací uvnitř monitoru](#).
2. Odstraňte [stojanu](#).
3. Odstraňte [zadního krytu](#).
4. Odstraňte [desky klávesnice](#).
5. Odstraňte [desku ALS](#).
6. Odstraňte [QAP](#).
7. Odstraňte [desky USB](#).
8. Odstraňte [reproduktory](#).
9. Odstraňte [krytu I/O](#).
10. Odstraňte [hlavního šasi](#).
11. Odstraňte [středového rámečku](#).
12. Odstraňte [LED desku](#).
13. Odstraňte [hlavní desku](#).

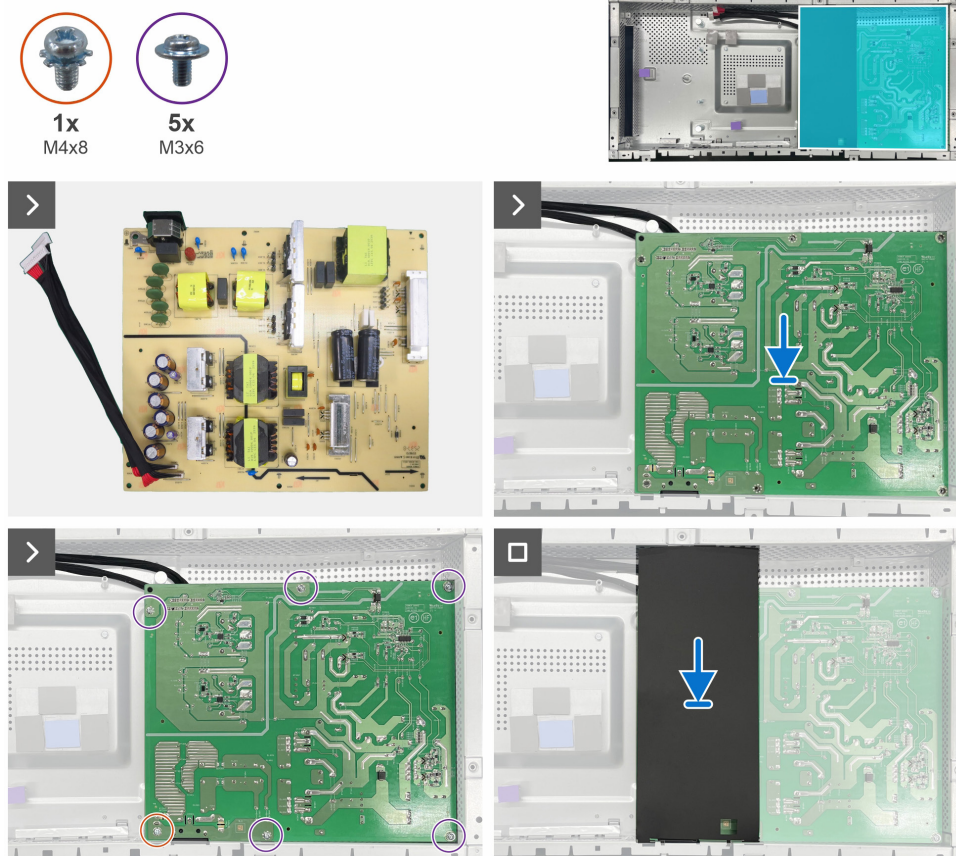


Obrázek 25. Demontáž napájecí desky

Postup

1. Vyměňte mylarovou fólii z drážek v hlavním šasi.
2. Odstraňte šroub (M4x8) a pět šroubů (M3x6), které upevňují desku napájení k hlavnímu šasi.
3. Demontujte desku napájení z hlavního šasi.

Instalace napájecí desky



Obrázek 26. Instalace napájecí desky

Postup

1. Vyrovnajte otvory pro šrouby na desce napájení s otvory pro šrouby na hlavním šasi a položte ji dolů.
2. Nasadíte zpět jeden šroub (M4x8) a pět šroubů (M3x6), které upevňují desku napájení k hlavnímu šasi.
3. Vložte mylarovou fólii do otvorů na hlavním šasi.

Další kroky

1. Instalace [hlavní desky](#).
2. Instalace [LED desky](#).
3. Instalace [středového rámu](#).
4. Instalace [hlavního šasi](#).
5. Instalace [krytu I/O](#).
6. Instalace [reproduktorů](#).
7. Instalace [desky USB](#).
8. Instalace [QAP](#).
9. Instalace [desky ALS](#).
10. Instalace [desky klávesnice](#).
11. Instalace [zadního krytu](#).
12. Instalace [stojanu](#).
13. Postupujte podle pokynů v části [Po práci uvnitř vašeho monitoru](#).

Kontaktování společnosti Dell

Chcete-li se obrátit na společnost Dell v případě problémů s prodejem, technickou podporou nebo zákaznickým servisem, navštivte stránku [Kontakt na podporu na stránkách podpory společnosti Dell](#).

- ① **POZNÁMKA:** Dostupnost se liší podle země nebo regionu a produktu, a některé služby nemusí být ve vaší zemi nebo regionu dostupné.
- ① **POZNÁMKA:** Pokud nemáte aktivní připojení k internetu, můžete najít kontaktní údaje na faktuře k nákupu, dodacím listu, účtu nebo v katalogu výrobků Dell.

Historie revizí

V následující tabulce je uvedena historie revizí tohoto dokumentu:

Tabulka 2. Historie revizí

Revize	Datum	Popis
A00	Leden 2026	Původní datum zveřejnění.